

## VERORDNUNG

des Gemeinderates der Gemeinde Steindorf am Ossiacher See vom 26.04.2023,  
Zahl: 640-0/3/2023, mit welcher Maßnahmen zur Regelung und Sicherung des Verkehrs für  
Teilbereiche des Gemeindegebietes Steindorf am Ossiacher See verfügt werden.

Gemäß §§ 14 und 15 der Kärntner Allgemeinen Gemeindeordnung – K-AGO, LGBl. Nr.  
66/1998, zuletzt in der Fassung des Gesetzes LGBl. Nr. 140/2022, in Verbindung mit den §§  
24, 43, 44, 51, 52 Abs. a) Zif. 13b., und 94d lit. Zif. 4. a) der Straßenverkehrsordnung 1960 –  
StVO, BGBl.Nr. 159/1960, zuletzt in der Fassung des Gesetzes BGBl.Nr. I Nr. 122/2022, wird  
verordnet:

### § 1

#### Halte- & Parkverbot

Das Halten und Parken von Wohnwägen, Wohnmobilen und Wohnanhängern ist für die Zeit  
von 22.00 Uhr bis 06.00 Uhr, auf den öffentlichen Gut – der folgenden gemeindeeigenen  
Grundstücke und wie in der Anlage 1 (Übersichtspläne 5 Stück) zu dieser Verordnung farblich  
(grün) dargestellt

Parkplatz 1: „Parkplatz 10.-Oktober-Straße“, Gst. 702/3 und 702/7, KG 72337,

Parkplatz 2: „Parkplatz Poststraße“, Gst. 1018/6, KG 72337,

Parkplatz 3: „Parkplatz Marktplatz B94“, Gst. 1018/4, KG 72337,

Parkplatz 4: „Parkplatz Toff“, Gst. 905/1, KG 72337,

Parkplatz 5: „Parkplatz Naturerlebnis Bodensdorf Ossiacher See“, Gst. 916/1, 917/1  
und 917/7, KG 72337,

Parkplatz 6: „Parkplatz Laggner“, Gst. 303/2, KG 72337,

Parkplatz 7: „Bleistätter Moor Ost“, Gst. 1182/1, KG 72337

verboten. Die Anlagen 1-2 bilden einen integrierenden Bestandteil dieser Verordnung

### § 2

#### Kennzeichnung

Der Bereich des Halte- und Parkverbot ist durch die Anbringung des Vorschriftszeichens ge-  
mäß § 52 lit. a Z13b. StVO 1960 („Halten und Parken Verboten“) in Verbindung mit der Zu-  
satztafel („ganzer Platz“ und dem symbolischen Zeichen eines Wohnmobils/ Wohnwa-  
gens/Wohnanhängers sowie für die Zeit von 22.00 Uhr bis 06.00 Uhr, ganzjährig) im Sinne  
der grafischen Darstellung (Anlage 2 dieser Verordnung) oder in Verbindung mit der Zusatz-

tafel („Anfang“ oder „Ende“ „auf einer Länge von ...“ und dem symbolischen Zeichen eines Wohnmobils/ Wohnwagens/Wohnanhängers sowie für die Zeit von 22.00 Uhr bis 06.00 Uhr, ganzjährig) kundzumachen.

### § 3 Strafbestimmungen

Übertretungen dieser Verordnung werden im Sinne der Strafbestimmungen des § 99 der StVO 1960, in der derzeit geltenden Fassung, geahndet.

### § 4 Inkrafttreten

- 1) Diese Verordnung tritt mit der Aufstellung des entsprechenden Straßenverkehrszeichen nach § 2 dieser Verordnung in Kraft.
- 2) Weiters wird die Verordnung durch Anschlag an der Amtstafel öffentlich kundgemacht.

Der Bürgermeister:

Georg Kavalár



Anlage 1: Übersichtspläne (5 Stück)

Anlage 2: Grafische Darstellung Vorschriftenzeichen

#### **Ergeht an:**

1. Bezirkshauptmannschaft Feldkirchen
2. Polizeiinspektion Bodensdorf
3. Amtstafel
4. Bauhof

[bhfe.verkehr@ktn.gv.at](mailto:bhfe.verkehr@ktn.gv.at)  
[pi-k-bodensdorf@polizei.gv.at](mailto:pi-k-bodensdorf@polizei.gv.at)

## Anlage 2 zur Verordnung Zahl: 640-0/3/2023

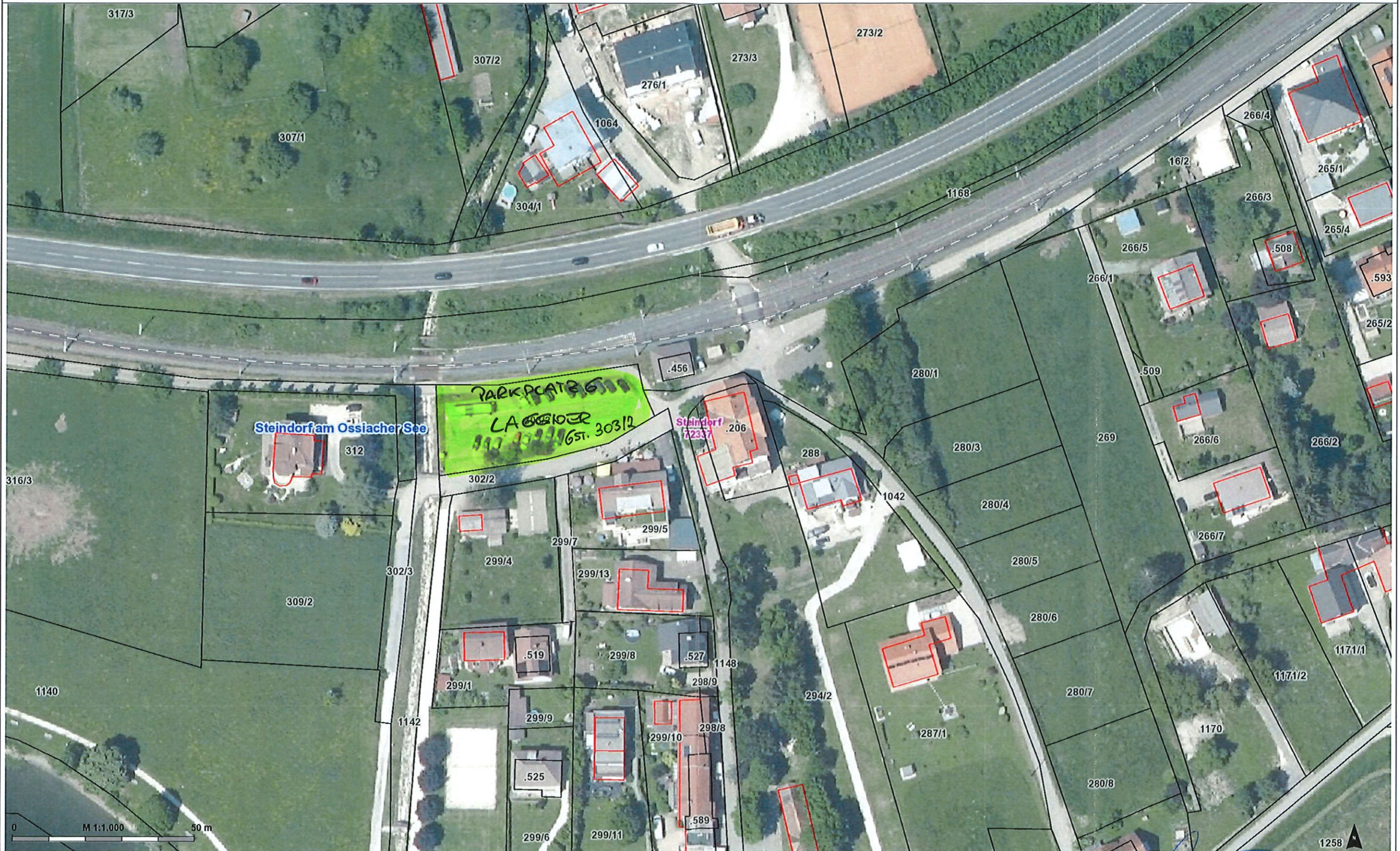
Vorschriftszeichens gemäß § 52 lit. a Z13b. StVO 1960  
(„Halten und Parken Verboten“)

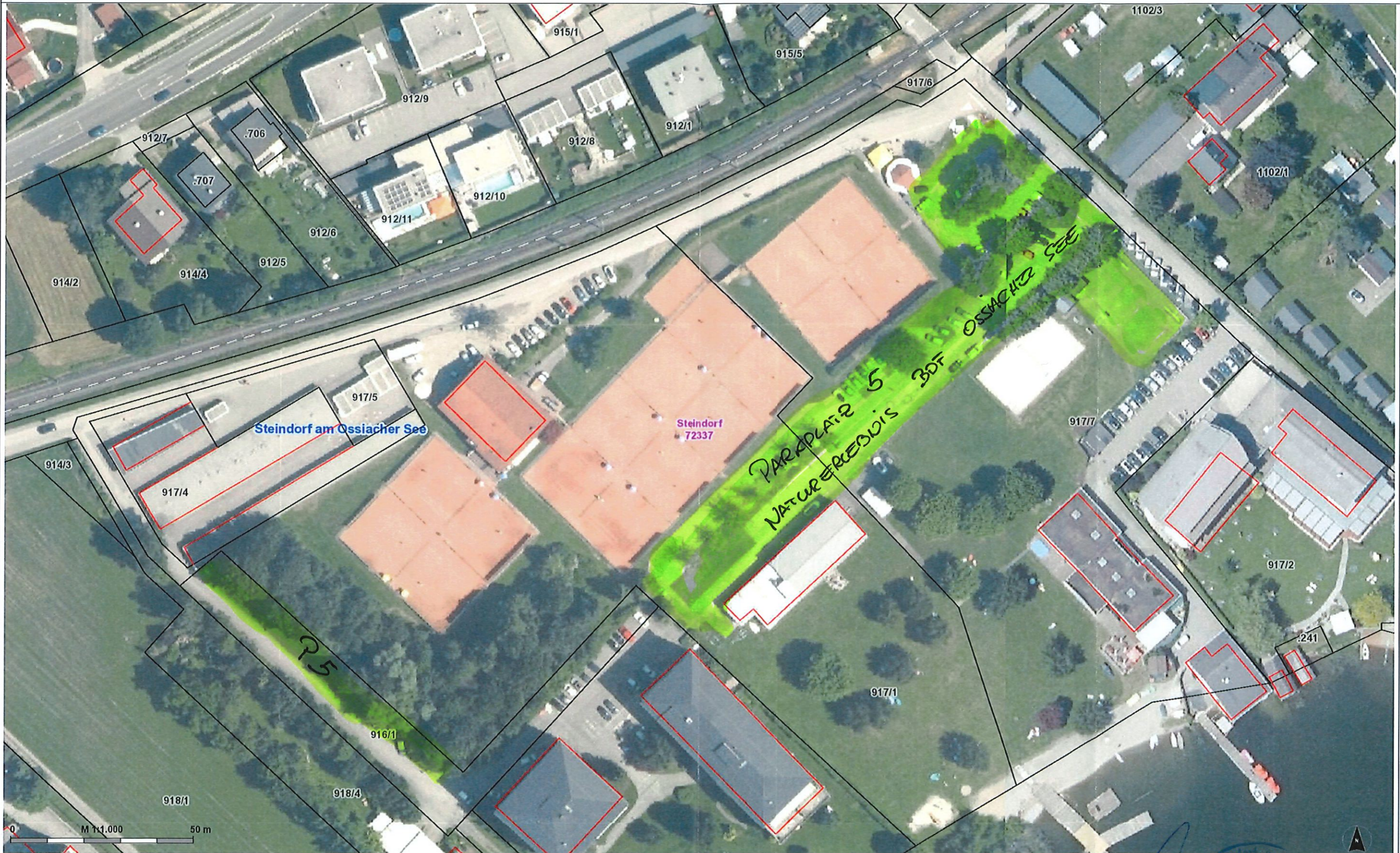


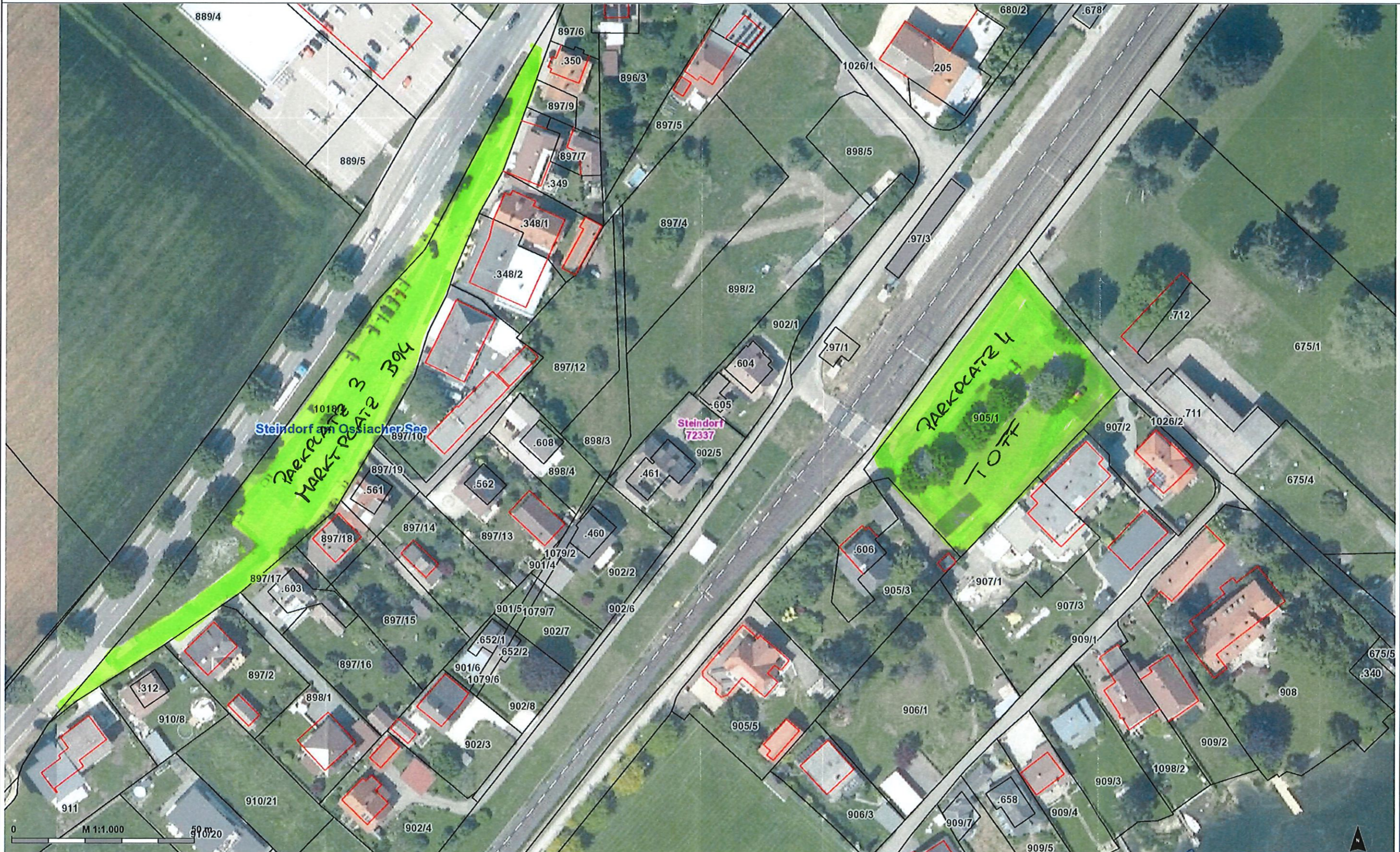
Zusatztafel i.S.d. § 54 StVO 1960











Erstellt am: 20.04.2023 von:

Maßstab: 1:1000



© Land Kärnten - KAGIS, BEV  
Keine Haftung für Verfügbarkeit, Vollständigkeit und Richtigkeit der Darstellung.

Handwritten signature and official stamp of the **Gemeinde Steindorf a. Ossiachersee**, **Bezirk Feldkirchen**. The stamp includes the text: **Land Kärnten**, **Steindorf a. Ossiachersee**, **Bezirk Feldkirchen**, and **Amst der Kärntner Landesregierung**. Contact information: **web: https://kagis.ktn.gv.at/**, **email: kagis@ktn.gv.at**